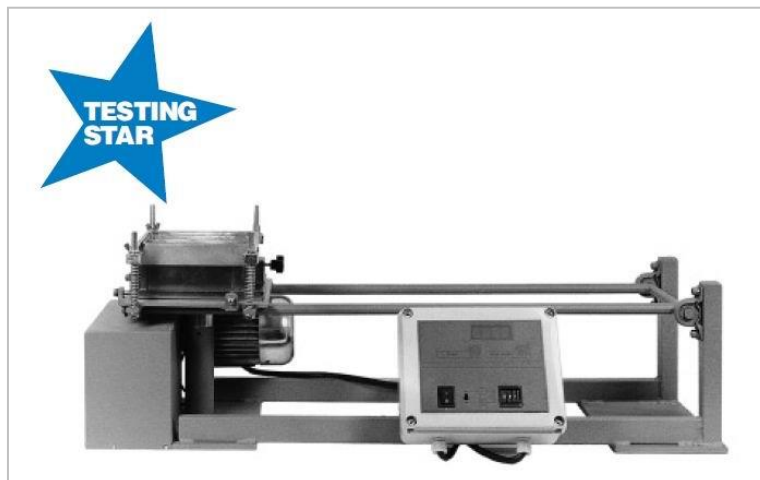


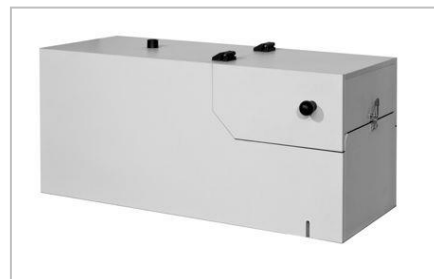
1.0221 Wstrząsarka do beleczkowych próbek cementowych
Zgodność z Normą EN 196

Wykonany ze stali nierdzewnej z systemem szybkiego mocowania. Osłona bezpieczeństwa. Wysokość spadku 15 mm z 60-ma uderzeniami na minutę. Panel sterujący z wyłącznikiem głównym, lampką kontrolną, przyciskiem „start/stop” i z 3-pozycyjnym licznikiem do ustalenia ilości uderzeń po których urządzenie zatrzymuje się automatycznie.

Elektryczny silnik: 0.25 KM
Wymiary: 1000 x 310 x 430 (h) mm.
Waga: 50 kg

1.0221.04 Kabina dźwiękochłonna

Obniża emisję hałasu podczas pracy wstrząsarki.
Poziom hałasu z odległości 1 m: przy otwartej obudowie 88 dB, przy zamkniętej 55 dB.
Wymiary: 1150 x 660 x 530 mm.

**1.0221.05 Postument betonowy**

Pozwala na stabilną pracę wstrząsaeki
Wymiary: 1254 x 754 x 527 mm
Waga: 80 kg



Gwarancja: 12 miesięcy

Cennik

Nr kat.	Opis	Cena netto EUR
1.0221	Wstrząsarka do beleczkowych próbek cementowych 40 x 40 x 160 mm	4 300,00
1.0221.04	Kabina dźwiękochłonna	2 453,00
1.0221.05	Postument betonowy	1 054,00

Podane ceny są cenami netto.

Ceny przeliczane są po kursie sprzedaży Banku PEKAO S.A. na dzień fakturowania.
Cena nie obejmuje kosztów sprowadzenia.