

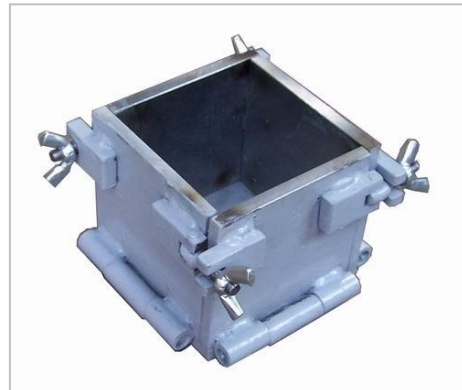


produkt firmy **EMEL**

B 10/8 Forma stalowa
do sześciennych próbek betonowych 100 mm
Zgodność z normą EN 12390-1

Formy wykonane są z blachy stalowej o grubości 8 mm z zachowaniem wymiarów i tolerancji wymiarowych podanych w normie PN-EN 12390-1. Ścianki i podstawa formy są frezowane i szlifowane i stanowią konstrukcyjnie jedną całość. Dzięki zastosowaniu zawiasów łączących ścianki formy z podstawą, wykonaną próbkę betonową wyjmuje się z formy po odchyleniu na boki ścian bocznych formy .

Forma jest lakierowana.



29.11.2017. C17 T0