

## Stoły wibracyjne firmy TESTING - Niemcy



Nr katalogowy	2.0231M
Wymiary	350 x 350 x 255 (h) mm
Wymiary stołu	350 x 350 mm
Ilość wstrząsów	3000 na min.
Ilość form	1
Wyłącznik	nożny
Mocowanie	magnetyczne
Timer	NIE



Nr katalogowy	2.0268M
Wymiary	350 x 350 x 255 (h) mm
Wymiary stołu	350 x 350 mm
Ilość wstrząsów	3000 na min.
Ilość form	1
Wyłącznik	ręczny
Mocowanie	magnetyczne
Timer	NIE



Nr katalogowy	2.0233M
Wymiary	600 x 400 x 280 (h) mm
Wymiary stołu	600 x 400 mm
Ilość wstrząsów	6000 na min.
Ilość form	1
Wyłącznik	ręczny
Mocowanie	mechaniczne
Timer	1 ÷ 999 sek.
Waga	56 kg

Na zdjęciu stół 2.0233M i stelaż 2.0233.SU



## Stoły wibracyjne firmy TESTING - Niemcy

Nr katalogowy	2.0231
Wymiary	350 x 350 x 225 (h) mm
Wymiary stołu	350 x 350 mm
Ilość wstrząsów	3000 na min.
Ilość form	1
Wyłącznik	nożny
Mocowanie	mechaniczne
Timer	NIE
Waga	23 kg



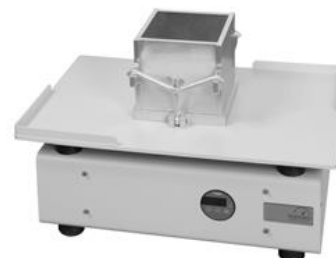
Nr katalogowy	2.0268
Wymiary	350 x 350 x 225 (h) mm
Wymiary stołu	350 x 350 mm
Ilość wstrząsów	3000 na min.
Ilość form	1
Wyłącznik	ręczny
Mocowanie	mechaniczne
Timer	NIE
Waga	22 kg



Nr katalogowy	2.0269
Wymiary	350 x 350 x 225 (h) mm
Wymiary stołu	350 x 350 mm
Ilość wstrząsów	9000 na min.
Ilość form	1
Wyłącznik	nożny
Mocowanie	mechaniczne
Timer	NIE
Waga	24



Nr katalogowy	2.0233
Wymiary	600 x 400 x 255 (h) mm
Wymiary stołu	600 x 400 mm
Ilość wstrząsów	6000 na min.
Ilość form	2
Wyłącznik	ręczny
Mocowanie	mechaniczne
Timer	1 ÷ 999 sek.
Waga	41 kg



## Stoły wibracyjne firmy TESTING - Niemcy

<b>Nr katalogowy</b>	<b>2.0234</b>
Wymiary	600 x 400 x 255 (h) mm
Wymiary stołu	600 x 400 mm
Ilość wstrząsów	9000 na min.
Ilość form	2
Wyłącznik	ręczny
Mocowanie	mechaniczne
Timer	1 ÷ 999 sek.
Waga	41 kg



<b>Nr katalogowy</b>	<b>2.0271</b>
Wymiary	600 x 400 x 255(h) mm
Wymiary stołu	600 x 400 mm
Ilość wstrząsów	Regulowana: 4000 ÷ 9000 na min.
Ilość form	2
Wyłącznik	ręczny, odseparowany
Mocowanie	mechaniczne
Timer	1 ÷ 999 sek.



Zasilanie: 230 v, 50 Hz, jednofazowe.

### Akcesoria

Nr kat.	Opis
<b>2.0231.U</b>	Stelaż do stołu wibracyjnego 350 x 350 mm
<b>2.0233.U</b>	Stelaż do stołu wibracyjnego 600 x 400 mm

19.03.2018. C18-0 R15 T0